



LE
**BLINDAGE
PARFAIT**
CONTRE LE
MILDIU

Volare[®]



الموسم الفلاحي ش.خ.أ
EL MOUSSEM
Agricole S.A.

Science for a **better life**

Compositon	625 g / L propamocarbe (1) 62,5 g / L fluopicolide (2)
Type de formulation	SC (Suspension Concentrée)
Famille chimique	(1)Carbamate (2)Acylicolide
Mode d'action	(1) Propamocarbe : Perturbation de la formation des membranes cellulaires des champignons. (2) Fluopicolide : Affecte la stabilité membranaire des champignons qui finissent par éclater
Usages et doses homologuées	Pomme de terre, oignon, piment: 150 cc / hl
Délai avant récolte (DAR)	7 jours sauf l'oignon 14 jours



◆ VOLARE® : La dernière innovation anti mildiou de Bayer

Le mildiou représente en horticulture le premier pathogène aussi bien sur le plan technique qu'économique.

Volare® est l'une des dernières innovations de Bayer pour le contrôle du mildiou.

Volare® est caractérisé par :

- D'excellentes propriétés systémiques et translaminaires permettant une distribution optimale du produit dans la plante et une bonne protection des tubercules.
- Un double mécanisme d'action, qui en fait un outil idéal pour prévenir la résistance.
- Un excellent profil toxicologique et éco-toxicologique assurant ainsi, la sécurité de l'opérateur, le consommateur et l'environnement



◆ VOLARE® : Un mécanisme d'action ultra-performant

Doté de deux substances actives à modes d'action différents, **Volare®** garantit une efficacité de haut niveau.

Le propamocarbe interfère dans la synthèse des phospholipides et des acides gras entraînant la perturbation de la formation des membranes cellulaires du mildiou.



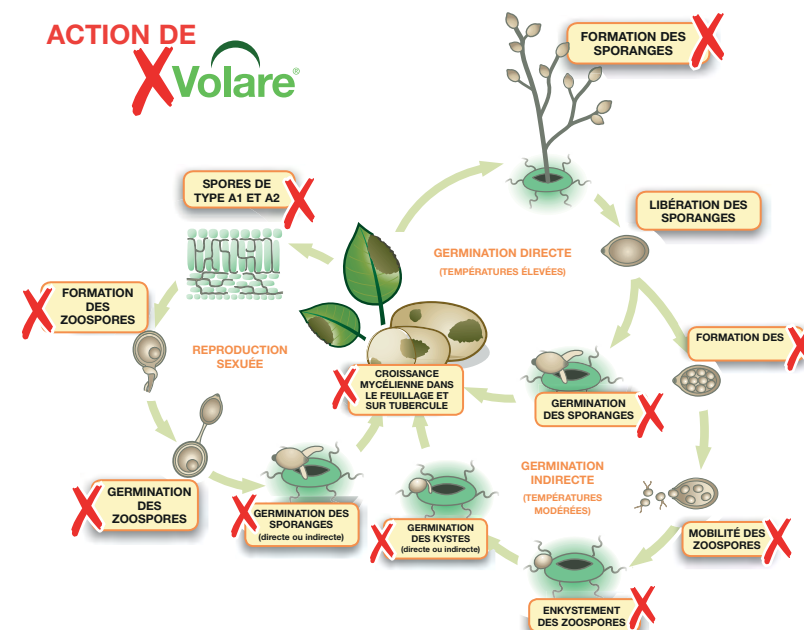
Le fluopicolide, inhibe la synthèse des protéines de type spectrines responsables du maintien de la stabilité membranaire des cellules du mildiou, qui gonflent puis éclatent quelques minutes après traitement.

Volare® est caractérisé par une rapidité d'action grâce à une biodisponibilité remarquable :

- le propamocarbe est hautement systémique.
- le fluopicolide est doté d'un puissant pouvoir translaminaire et d'une systémie acropétale (redistribution via le xylème).

Volare® est très actif contre le mildiou indépendamment des conditions climatiques régnant lors de l'application (température basse ou élevée, pluie...) qui affectent directement la germination des spores et le cycle du mildiou.

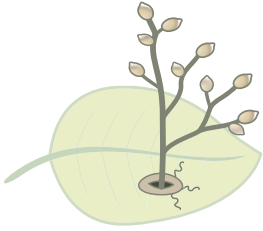
Action du Volare sur le cycle de développement du mildiou



Volare®

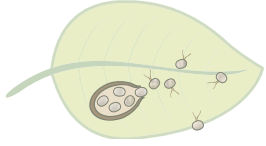
Volare®

◆ VOLARE® : Une protection ultime des tubercules



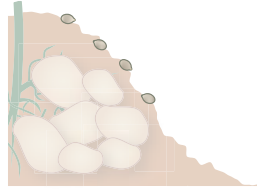
1. Quantité des spores

Volare® agit sur la sporulation et réduit dramatiquement la quantité des sporanges dispersés.



2. Mobilité des spores

Volare® détruit les sporanges ainsi que les zoospores mobiles en quelques minutes après leur libération.

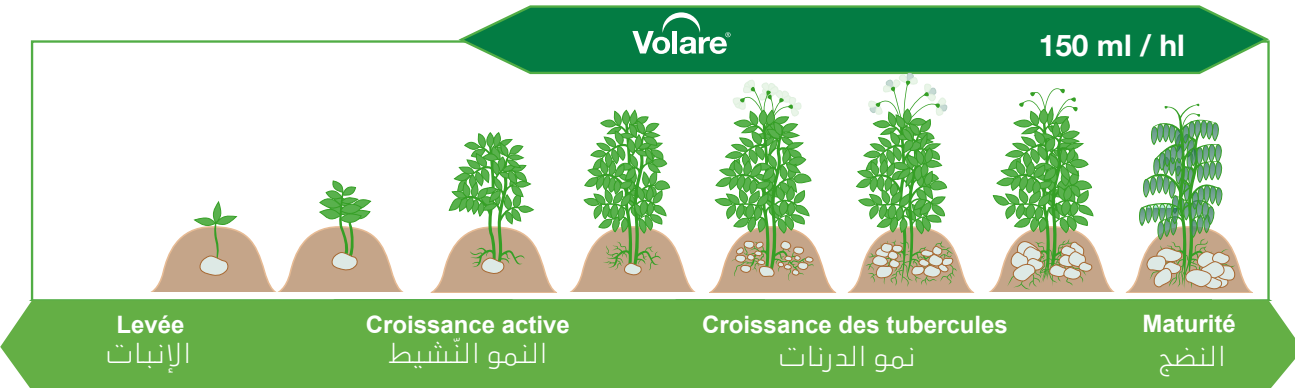


3. Viabilité des spores

Après traitement, aucun spore provenant des feuilles n'est viable et ne peut contaminer les tubercules

◆ VOLARE : Recommandations d'utilisation sur pomme de terre

◆ فولاري® : نصائح الاستعمال على البطاطا



◆ VOLARE® : Une dose unique pour toutes les cultures

◆ فولاري® : مقدار استعمال واحد لكل الزراعات



نصائح و توجيهات عامة

- يوصى باستعمال فولاري في إطار برامج مكافحة مندمجة تعتمد على استعمال مبيدات ذات طرق فاعلية مختلفة و بالتناوب.
- حتى تكون عملية المداواة ناجعة و ناجحة يستحسن التدخل بفولاري أو بغيره من المبيدات الفطرية بصفة وقائية لأنه كلما تأخرت عملية المداواة كلما استعصى المرض و تطلب التحكم به عددا أكبر من التدخلات و كثيرا من الأحيان تصبح عملية السيطرة صعبة جدا.
- المدة قبل الجني هي الفترة الفاصلة بين آخر مداواة و الجني. إن احترام هذه المدة يضمن الحصول على محاصيل زراعية خالية من الرواسب أو على الأقل تحتوي على نسبة ضئيلة منها لا تشكل خطرا على صحة الإنسان.
- يوصى بشدة باستعمال وسائل الوقاية أثناء كامل مراحل تحضير خليط الرش و المداواة.

الجديد في عالم المبيدات الفطرية

يصنف الملدو كآول مرض يصيب الخضروات من الناحيتين الفنية (صعوبة المقاومة) و الاقتصادية (تكلفة المداواة)

يعتبر المبيد الفطري فولاري من اخر منتجات شركة باير لمقاومة الملدو

يتميز فولاري بـ :

-خاصيات جهازية و قابلة للامتصاص
تمكنه من الانتشار الأمثل داخل النبتة
و كذلك حماية الدرنات.

-طريقة فاعلية مزدوجة تجعل من فولاري أداة مثالية للوقاية من ظهور المقاومة لدى مرض الملدو.

-سُمّية ضعيفة تجعله قليل الخطر على المستهلك و المستهلك و كذلك البيئة و المحيط.

625 غ / ل بروباموكارب (1)
62,5 غ / ل فليوبيكوليد (2)

المادة الفعالة

معلق مركز

نوعية الصياغة

(1) الكاربامات
(2) الأسيلبيكوليد

العائلة الكيميائية

(1) اضطراب عملية تكون غشاء خلية الفطر
(2) يؤثر على استقرار أغشية الفطريات التي تنفجر في نهاية المطاف

طريقة الفاعلية

البطاطا، الفلفل، البصل:
150 مل في 100 لتر ماء

الاستعمالات
و المقادير المخصصة

7 أيام ما عدى البصل 14 يوم

المدة قبل الجني

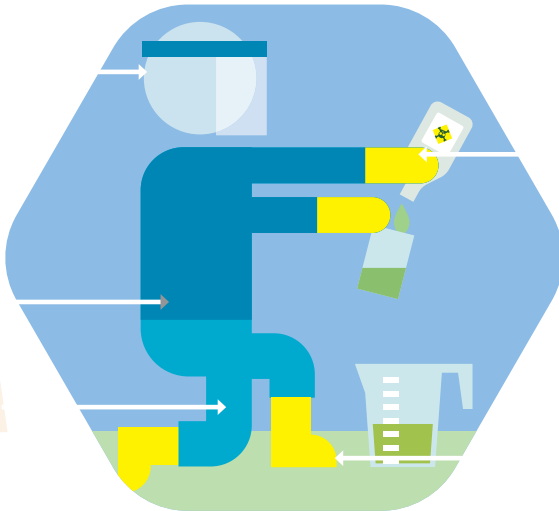


قناع واقى



قميص ذو أكمام طويلة

سروال طويل



قفّازات



حذاء مّطاطي





فولاري



الدَّرْع المِثَالِي ضدَّ الميلديو



الموسم الفلاحي ش.م.أ.
EL MOUSSEM
Agricole S.A.

Science for a **better life**